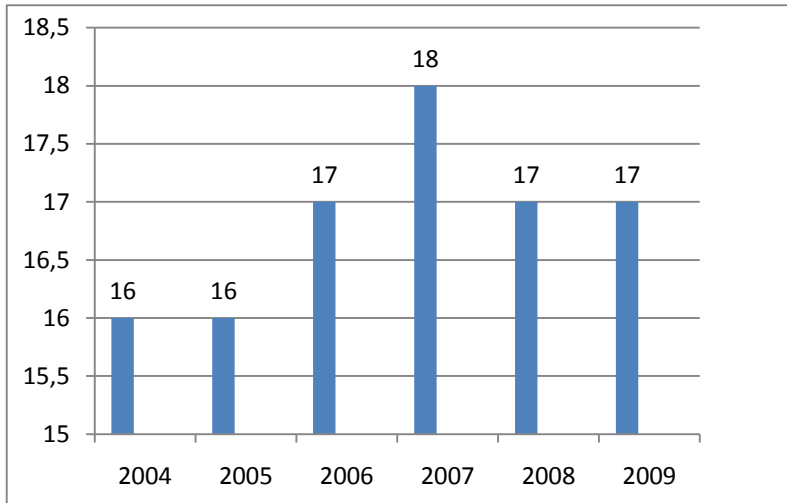
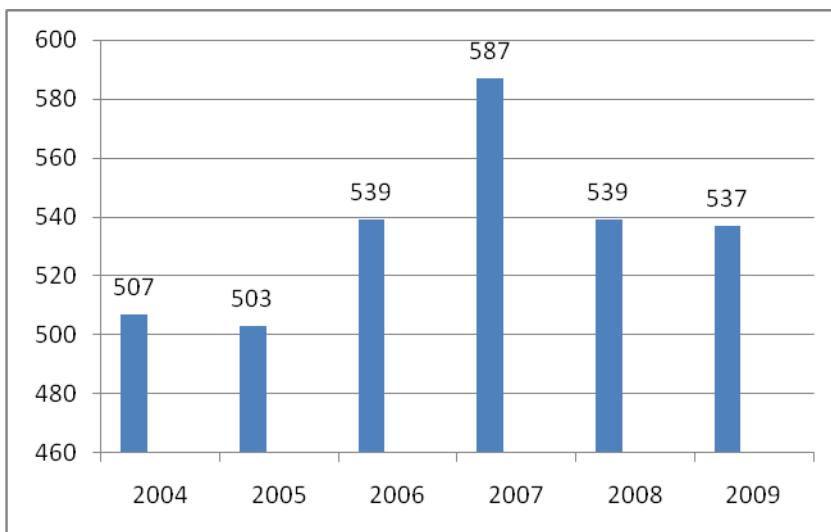


Gráfico 1. Tasas de Suicidio en Uruguay cada 100.000 hab. pob. gral



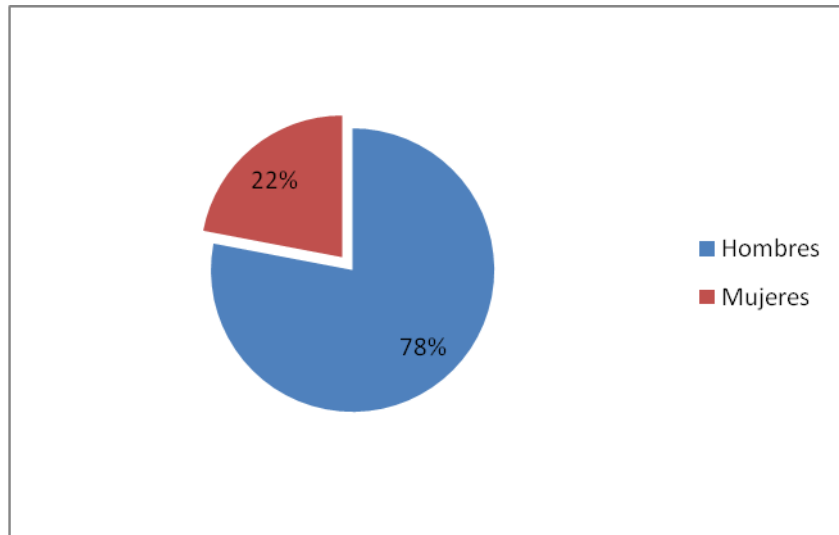
Fuente: Unidad de información poblacional. Ministerio de Salud Pública, Uruguay, 2010.

Gráfico 2. Número de Suicidios 2004-2009



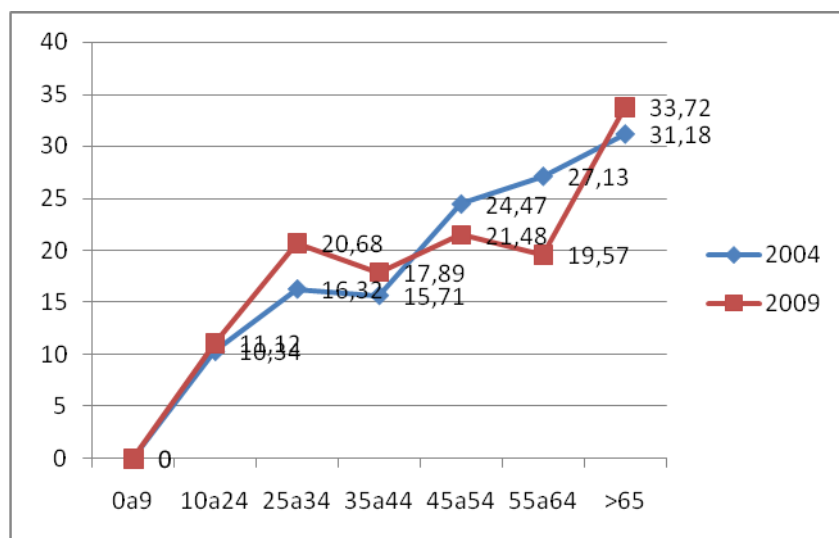
Fuente: Unidad de información poblacional. Ministerio de Salud Pública, Uruguay, 2010.

Gráfico 3. Distribución por Sexo años 2004-2009



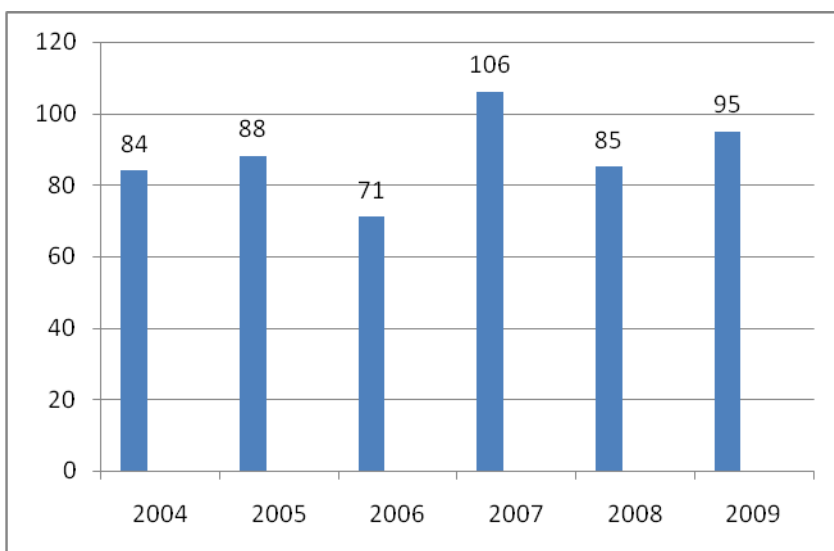
Fuente: Unidad de información poblacional. Ministerio de Salud Pública, Uruguay, 2010.

Gráfico 4. Tasas por rango etario



Fuente: Unidad de información poblacional. Ministerio de Salud Pública, Uruguay, 2010.

Gráfico 5. Suicidio en adolescentes y jóvenes (10 a 24 años)



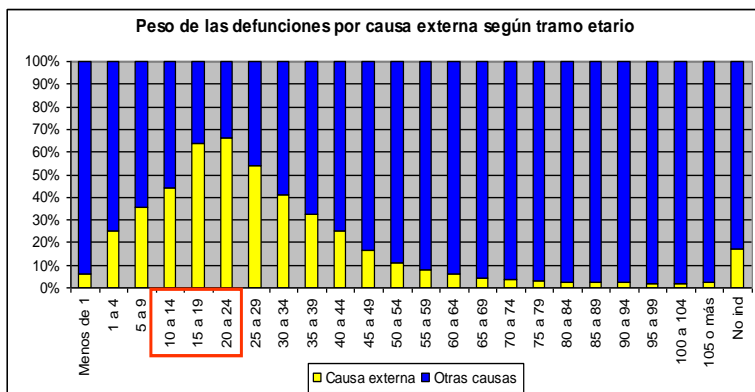
Fuente: Unidad de información poblacional. Ministerio de Salud Pública, Uruguay, 2010.

Mortalidad por causas externas



Causas externas

Otras causas



Causa de defunción



Estas dos últimas gráficas pertenecen al periodo 2005 – 2009 población de 10 a 24 años.

Fueron elaboradas por la Dra. Mirtha Belamendía y el Ec. Fernando Esponda.

Ministerio de Salud Pública